

# MICRO TRENDS XT

*29 Octombrie 2012*

*Alexandru Preda, CFTe  
Technical Analyst  
alexandru.preda@ssifbroker.ro*

## Indicele DJIA – H4 - (07.2012 – prezent)



Acest debut de saptamana gaseste indicele DJIA la pragul de suport de 13000 de puncte, nivel la care au existat doua minime locale in lunile August si Septembrie anul curent. Avand in vedere divergenta pozitiva inregistrata de RSI, consideram ca o reactie ascendenta din acest nivel psihologic de pret este mai probabila pe termen scurt.

**Scenariul principal – Descendent:** Pe termen mediu trendul descendent este mai probabil sa continue atat timp cat nivelul de rezistenta R1 este unul valabil.

**R3:** 14150 – zona maximelor istorice

**R2:** 13650 – nivelul maximelor locale din Sep si Oct 2012

**R1:** 13300 – nivel precedent de suport

**Suport/Rezistenta:**

**S1:** 13000 – nivelul unor minime locale din Aug si Sep 2012 + nivel psihologic

**S2:** 12825 – nivelul precedent de suport

**Indicele S&P500 – H4 - (07.2012 – prezent)**

Indicele S&P500 a strapuns saptamana trecuta suportul de la 1422 de puncte si astfel s-au schimbat trendurile pe termen scurt si mediu. Aceasta miscare descendenta are ca urmasor prag de suport nivelul de 1390 de puncte, acolo unde la finalul lunii Iulie piata a inregistrat un maxim local.

**Scenariul principal – Descendent:** Pe termen mediu trendul descendent este mai probabil sa continue atat timp cat nivelul de rezistenta R1 este unul valabil.

**R3:** 1500 – nivel psihologic + maxim Dec 2007

**R2:** 1468 – nivelul ultimului maxim local

**R1:** 1422 – nivel de suport/rezistenta

**Suport/Rezistenta:**

**S1:** 1390 – zona precedenta de rezistenta

**S2:** 1325 – zona minimelor locale din Iulie

**Indicele DAX – H4 - (07.2012 – prezent)**

Cotatia DAX a inregistrat noi minime pentru ultimele patru saptamani, scenariile pe termen scurt si mediu devenind descendente, dar se mentine in continuare peste linia de trend ascendent T1 si a suportului de la 7085 puncte. Aproximarea de aceste niveluri de suport si recente valori de supra-vanzare ale RSI, fac ca in urmatoarele sedinte sa existe o probabilitate scazuta de strapungere a T1.

**Scenariul principal – Ascendent:** Pe termen lung va fi mentinut atat timp cat nivelul de suport S1 va fi unul valabil.

**R2:** 8000 – zona maximelor din 2007

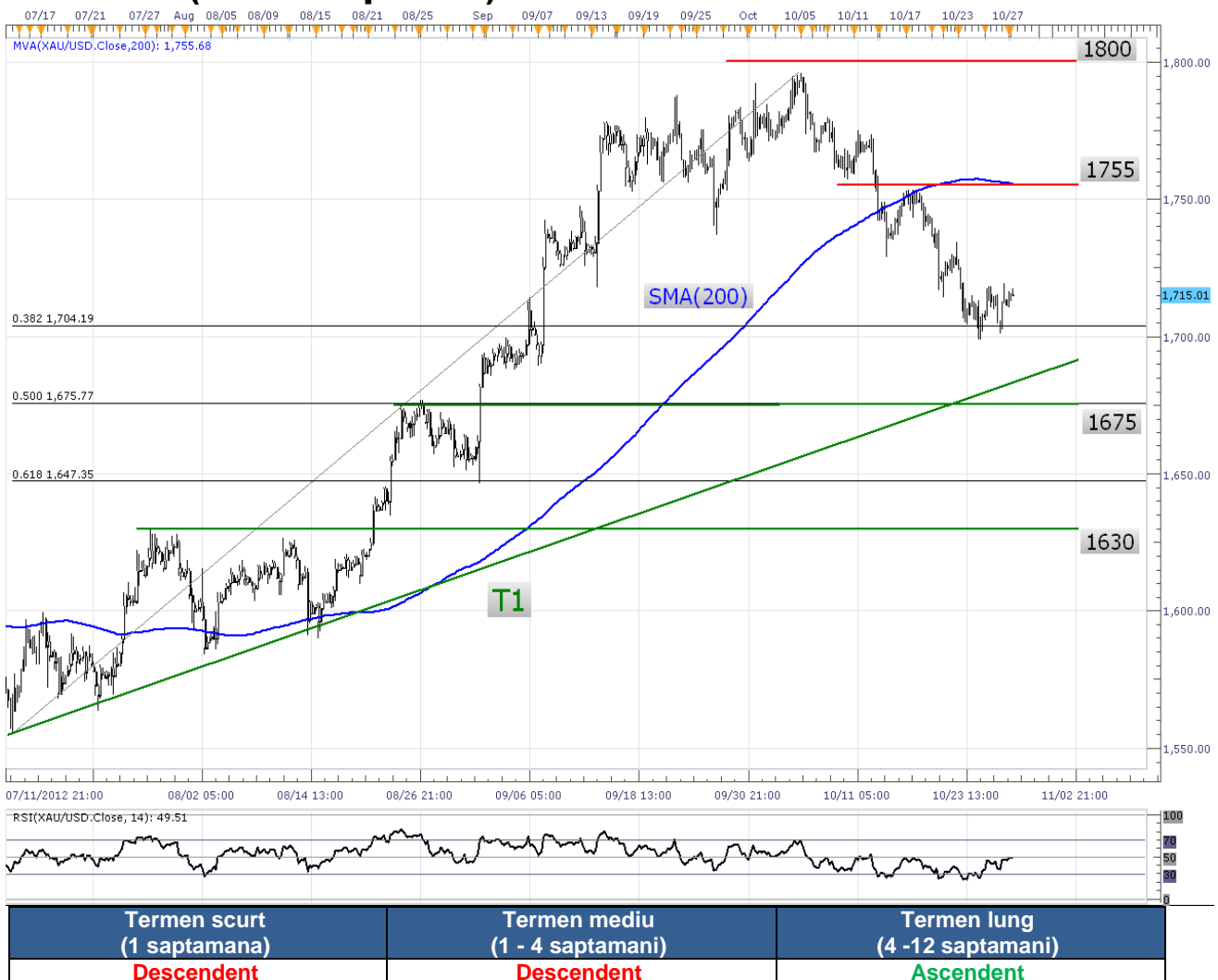
**R1:** 7500 – zona maximelor din 2011

**Suport/Rezistenta:**

**S1:** 7085 – nivel precedent de rezistenta

**S2:** 6900 – nivelul ultimelor minime locale

**S3:** 6350 – nivel precedent de suport

**Gold – H4 - (07.2012 – prezent)**

Pretul aurului a continuat in ultimele sedinte miscarea corectiva inceputa din zona de 1800\$ si astfel a atins retragerea Fibonacci de 38,2% din trendul ascendent de pe termen lung. Un suport important al acestui trend se afla in zona 1675\$, acolo unde se regasesc in acest moment linia de trend T1, nivelul S1 si retragerea Fib. de 50% din trendul ascendent.

**Scenariul principal – Ascendent:** Pe termen lung va fi mentinut atat timp cat nivelul de suport S1 va fi unul valabil.

**R2:** 1800 – nivel de rezistenta pe graficul daily

**R1:** 1755 – nivel de suport/rezistenta

**Suport/Rezistenta:**

**S1:** 1675 – nivel precedent de rezistenta

**S2:** 1630 – nivel precedent de rezistenta

**US OIL – H4 - (07.2012 – prezent)**

Pe termen mediu pretul petrolului continua trendul descendent inceput la mijlocul lui Septembrie. Astfel, pe langa nivelurile de rezistenta R1 si R2, s-a creat o zona de rezistenta in intervalul 90-91\$, acolo unde se gasesc linia de trend a canalului descendent si SMA(200).

**Scenariul principal – Descendent:** Pe termen mediu va fi mentinut atat timp cat nivelul de rezistenta R1 va fi unul valabil.

- R3:** 110 – nivelul maximului din 2012
- R2:** 100 – nivel psihologic
- R1:** 94 – nivel precedent de rezistenta

**Suport/Rezistenta:**

- S1:** 84 – nivel precedent de suport Iulie
- S2:** 78 – nivel precedent de suport Iunie

## Denegarea responsabilitatii legale

Acest raport nu este destinat pentru a fi distribuit sau utilizat de catre orice persoana sau entitate care este cetatean sau rezident, situat in Romania sau in orice alta jurisdicție, in cazul in care o astfel de distributie, publicare sau utilizare ar fi contrara unei legi sau regulament, sau care ar putea face obiectul SSIF Broker SA. Toate materialele prezentate in acest raport, cu exceptia cazurilor indicate distinct, sunt in conformitate cu drepturile de autor ale SSIF Broker SA. Niciunul dintre materialele, sau continutul acestora, sau orice copie a acestora, nu pot fi modificate, transmise, copiate sau distribuite pentru orice alta parte, fara permisiunea scrisa a SSIF Broker SA. Toate marcele comerciale, marcele de servicii, si logo-urile utilizate in acest raport sunt marci comerciale sau marci de servicii sau marci comerciale inregistrate ale SSIF Broker SA.

Materialele ce contin recomandari de investitii realizate de catre SSIF Broker SA au un scop informativ, SSIF Broker SA nu isi asuma responsabilitatea pentru tranzactiile efectuate pe baza acestor informatii. Datele obtinute pentru redactarea materialului au fost obtinute din surse considerate de incredere, corectitudinea si completitudinea lor neputand fi totusi garantata. Materialul poate include informatii publicate de societatea emitenta prin diferite mijloace (rapoarte ale companiei, comunicate de presa, hotarari AGA) si date obtinute de pe site-ul Bursei de Valori Bucuresti. SSIF Broker SA ar putea detine in diferite momente valori mobiliare la care se face referire in aceste materiale sau ar putea actiona ca formator de piata pentru acestea.

Informatiile cuprinse in acest raport exprima anumite opinii legate de o clasa de valori mobiliare. Decizia finala de cumparare sau vanzare a acestora trebuie luata in mod independent de fiecare investitor in parte, pe baza unui numar cat mai mare de opinii si analize. SSIF Broker SA si realizatorii acestui raport nu isi asuma niciun fel de obligatie pentru eventuale pierderi suferite in urma folosirii acestor informatii. De asemenea nu sunt raspunzatori pentru veridicitatea si calitatea informatiilor obtinute din surse publice sau direct de la emitenti. Daca prezentul raport include recomandari, acestea se refera la investitii in actiuni pe termen mediu si lung. SSIF Broker SA avertizeaza clientul ca performantele anterioare nu reprezinta garantii ale performantelor viitoare. Istoricul rapoartelor publicate si a recomandarilor formulate de SSIF Broker SA se gaseste pe site-ul [www.ssifbroker.ro](http://www.ssifbroker.ro), sectiunea [analize](#). Rapoartele de analiza se pot actualiza sau modifica pe parcurs, la momentul la care SSIF Broker SA considera necesar. Data la care se publica sau se modifica un raport este identificata in continutul acestuia si/sau in canalul de distributie folosit.

SSIF Broker SA aplica masuri de ordin administrativ si organizatoric pentru prevenirea si evitarea conflictelor de interese in ceea ce priveste recomandarile, inclusiv modalitati de protectie a informatiilor, prin separarea activitatilor de analiza si research de alte activitati ale companiei, prezentarea tuturor informatiilor relevante despre potentiale conflicte de interese in cadrul rapoartelor, pastrarea unei obiectivitati permanente in rapoartele si recomandarile prezentate. Investitorii sunt avertizati ca orice strategie, grafic, metodologie sau model sunt mai degraba forme de estimare si nu pot garanta un profit cert. Investitia in valori mobiliare este caracterizata prin riscuri, inclusiv riscul unor pierderi pentru investitori.

Autoritatea cu atributii de supraveghere a SSIF Broker SA este Comisia Nationala a Valorilor Mobiliare, <http://www.cnvmr.ro>. Aceste informatii sunt prezentate in conformitate cu Regulamentul CNVM 15/2006 privind recomandarile pentru investitii in instrumente financiare.





**SSIF Broker S.A.**

<i>Calea Motilor nr. 119 Cluj-Napoca</i>	<i>ANSPDCP nr. înreg. 1187-2009</i>
<i>tel 0364 401 709</i>	<i>Decizia CNVM 3097/10.09.2003</i>
<i>fax 0364 401 710</i>	<i>Capital social 84.670.466,75 lei</i>
<i>email secretariat@ssifbroker.ro</i>	<i>Nr. înreg la ORC J12/3038/1994   CUI 6738423</i>
<i>www.ssifbroker.ro</i>	<i>RO22BRDE130SV07791571300 BRD Suc. Cluj-Napoca</i>